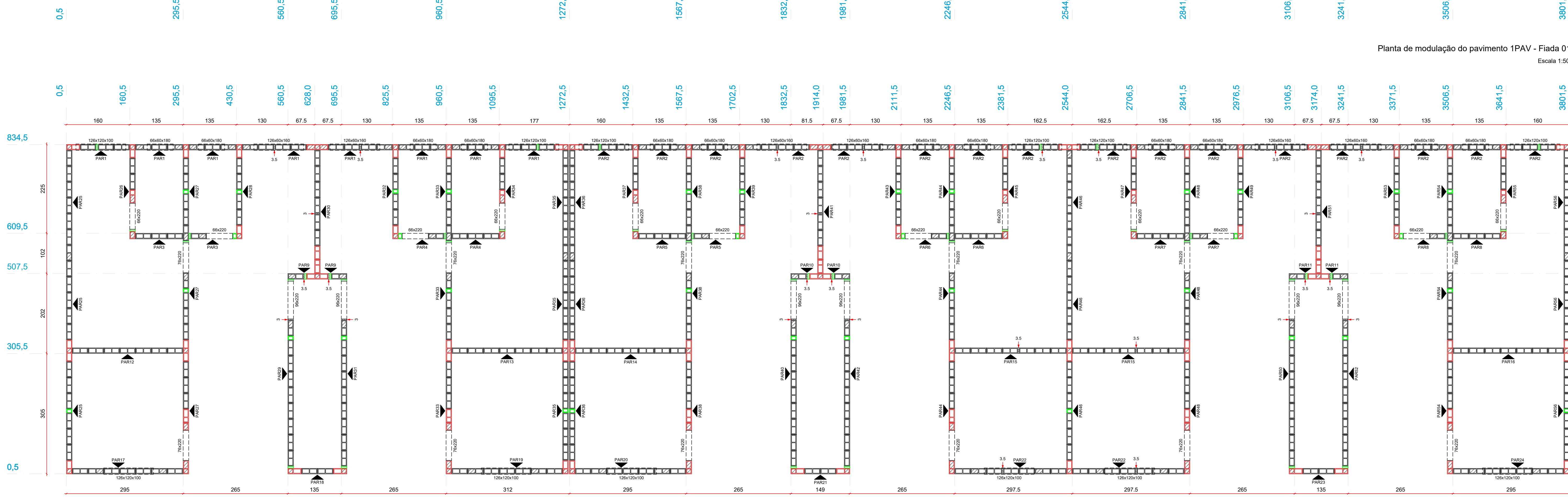
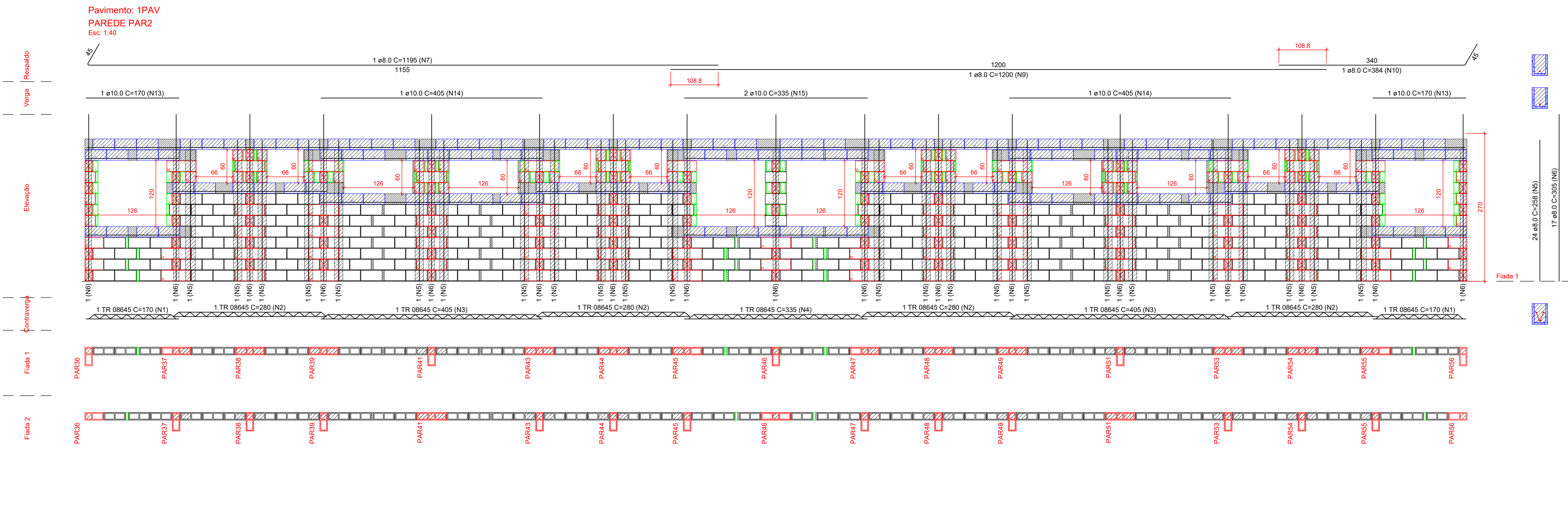


Planta de modulação do pavimento 1PAV - Fiada 01
Escala 1:50



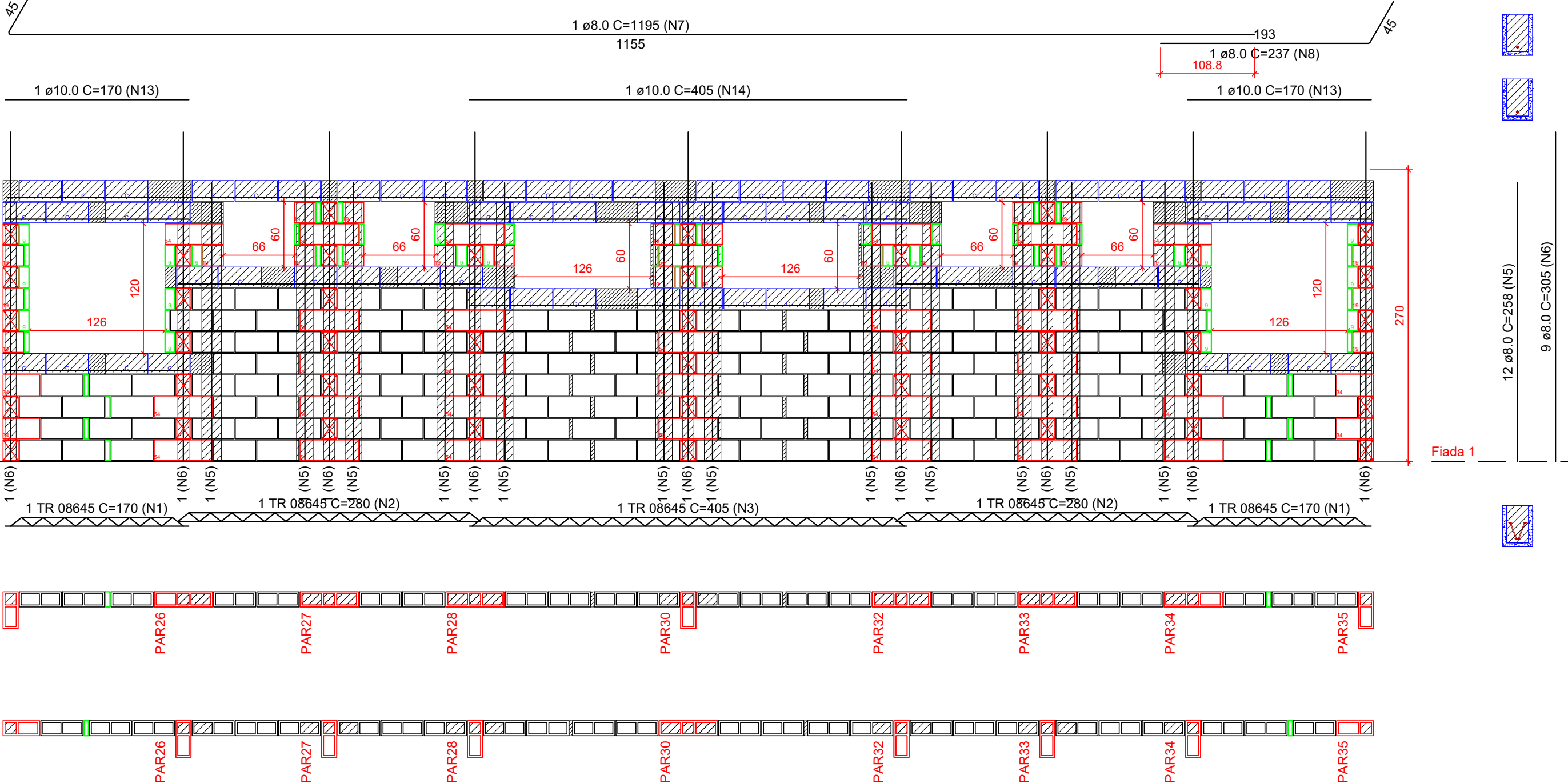
Planta de modulação do pavimento 1PAV - Fiada 02
Escala 1:50



Lista de materiais	
Argamassas e Grautes	
Argamassa de assentamento	
3MPa	0,77 m³
Graute	
25 MPa	2,51 m³
Blocos de concreto (Classe C)	
Família 14x39x19 (3MPa)	
Canaleta (14x39x19)	144 pps
Contrafortamento "L" (14x34x19)	4 pps
Contrafortamento "T" (14x34x19)	62 pps
Interlo (14x39x19)	327 pps
Meio bloco (14x19x19)	42 pps
Passilha (14x34x19)	62 pps
Passilha (14x39x19)	44 pps

Relação do aço					
AÇO	N	DIAM (mm)	QUANT	C.UNIT (cm)	C.TOTAL (cm)
CA50	1	TR 08x45	2	170	340
	2	TR 08x45	4	280	1120
	3	TR 08x45	2	405	810
	4	TR 08x45	4	335	1340
	5	8,0	24	258	6192
	6	8,0	17	305	5185
	7	8,0	1	1195	1195
	8	8,0	1	1200	1200
	9	8,0	1	384	384
	10	8,0	2	384	768
	13	10,0	2	170	340
	14	10,0	4	385	1540
	15	10,0	2	395	790

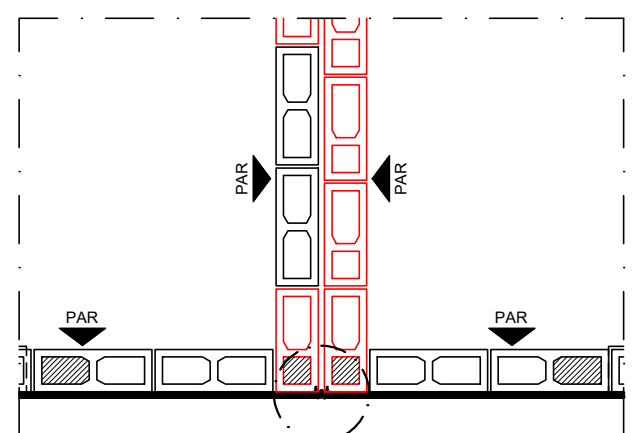
Pavimento: 1PAV
PAREDE PAR1
Esc: 1:40



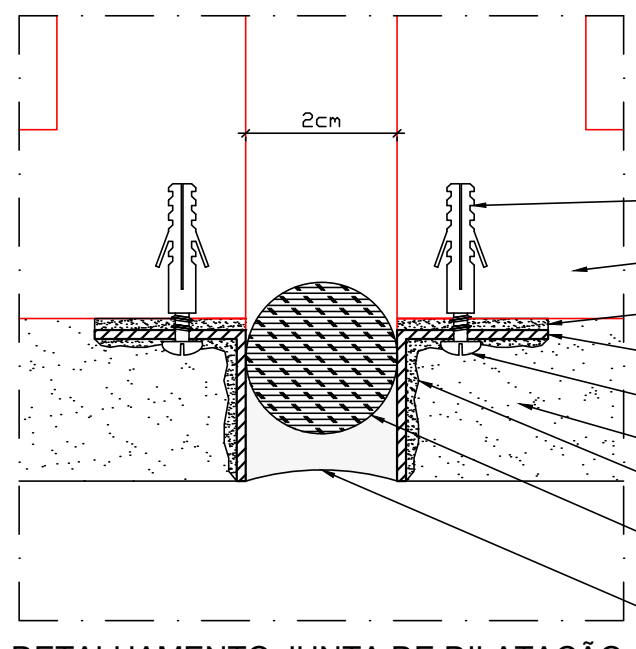
Lista de materiais	
Argamassas e Grautes	
Argamassa de assentamento	
3MPa	0,38 m³
Graute	
25 MPa	1,26 m³
Blocos de concreto (Classe C)	
Família 14x39x19 (3MPa)	
Canaleta (14x39x19)	72 qç
Contrafortamento "L" (14x34x19)	4 qç
Contrafortamento "T" (14x34x19)	30 qç
Interlo (14x39x19)	162 qç
Mão bloco (14x19x19)	24 qç
Passilha (14x34x19)	34 qç
Passilha (14x39x19)	22 qç

Relação do aço					
AÇO	N	DIAM (mm)	QUANT	C.UNIT (cm)	C.TOTAL (cm)
CA50	1	TR 08x45	2	170	340
	2	TR 08x45	2	280	560
	3	TR 08x45	1	405	405
	4	TR 08x45	12	258	3096
	5	8,0	9	305	2745
	6	8,0	1	1195	1195
	7	8,0	1	1200	1200
	8	8,0	1	384	384
	13	10,0	2	170	340
	14	10,0	1	405	405

Lista de Materiais - Bloco completo					
Argamassas e Grautes					
Nº	Descrição	Item	Quantidade	Unidade	
1,0	Argamassa de assentamento	3MPa	25,2	m³	
2,0	Graute	25 MPa	25,2	m³	
Armaduras e Grautes					
Nº	Descrição	Item	Quantidade	Unidade	
1,0	CA50	Ø10,0mm	1,8	barra de 12m	
2,0	CA50	Ø8,0mm	157,0	barra de 12m	
3,0	CA50	Ø6,0mm	45,0	barra de 12m	
4,0	CA50	TR 08x45	19,8	barra de 12m	
Blocos de concreto 4MPa					
Nº	Descrição	Item	Quantidade	Unidade	
1,0	Família 14x39x19 (3MPa)	Canaleta (14x39x19)	1.793,0	ps	
2,0	Família 14x39x19 (3MPa)	Contrafortamento "L" (14x34x19)	1.935,0	ps	
3,0	Família 14x39x19 (3MPa)	Contrafortamento "T" (14x34x19)	1.935,0	ps	
4,0	Família 14x39x19 (3MPa)	Interlo (14x39x19)	10.850,0	ps	
5,0	Família 14x39x19 (3MPa)	Mão buco (14x19x19)	793,0	ps	
6,0	Família 14x39x19 (3MPa)	Passilha (14x34x19)	793,0	ps	
7,0	Família 14x39x19 (3MPa)	Passilha (14x39x19)	518,0	ps	
8,0	Família 14x39x19 (3MPa)	Mão buco (14x19x19)	518,0	ps	




POSICIONAMENTO JUNTA DE DILATAÇÃO
Escala 1:25



DETALHAMENTO JUNTA DE DILATAÇÃO
Escala 1:1

Legenda	
	Interlo (14x39x19)
	Mão buco (14x19x19)
	Contrafortamento "L" (14x34x19)
	Contrafortamento "T" (14x34x19)
	Canaleta (14x39x19)
	Canaleta J Alto (14x39x29x19)
	Passilha (14x34x19)
	Passilha (14x39x19)
	Bloco Pilar (14x19x19x39)

- Notas
- Utilizar blocos vazados de concreto 4,5 MPa.
 - Utilizar graute utilizado ou industrializado, 25 MPa, para preencher pontos verticais e blocos caíam. Caso seja rodado em obra, utilizar traço fornecido pelo departamento de qualidade e fazer acompanhamento tecnológico.
 - Utilizar vergalhões CA-50 e 8mm para armar pontos de graute vertical e cintas de resguardo.
 - Utilizar vergalhões CA-50 e 10mm para armar vergas.
 - Utilizar treliças TR8644 para armar contravergas.
 - Demais paredes que não constam neste projeto, não tem função estrutural e devem ser desolidarizadas do bloco. Podem ser construídas com blocos cerâmicos de vedação, blocos vazados de concreto (nesto caso, fazer encunhamento após execução do bloco) ou outro alternativo. Amarrar as paredes estruturais com tela ou borna.
 - A junta de dilatação está prevista na montagem com 3cm de espessura, todavia, essa dimensão maior é apenas para acomodação da variação dimensional do bloco, devendo a junta final possuir de 1,0 a 2,0m de espessura.

PROPRIETARIA		DONA OLÍVIA UNIVERSIDADE			
		PROJETO DE ALVENARIA ESTRUTURAL			
CONSTRUTORA E INCORPORADORA		BLOCO PNE 12 APTOS COM SUITE - 1º PAV			
		PLANTA BAIXA - FIADAS 1 E 2 / PAR1 A PAR4			
Nº DA FOLHA		REVISÃO	DATA	ESCALA	
01/05		01	20/08/2012	INDICADO	
Nº DO CONTRATO / LOTE - Nº		PNEU 01/05/2012-000-ANEXO 01			
RESPONSÁVEL TÉCNICO		PEDRO DE PAULA NETO-ANEXO 01			
LOCALIZAÇÃO		REVISÃO	MODIFICAÇÕES	DATA	DESENHO
ALV. PROJETO4, 1100		00	EMISSÃO RASCAL	15/05/2002	PROJETO
FAZENDA CANDIAS I		01	ALTERAÇÃO DA VIGA PARA BLOC	01/05/2002	PROJETO
E GLEBA D					
BAZILIO DE MOURA					
UNIVERSIDADE					
VITÓRIA DA CONQUISTA - BA					
LOCALIZAÇÃO					
DONAL-ALV-PNEUP-PE-01-R01					